

ES MAMBO

LIGNÉE DE COLZA D'HIVER DEMI-TARDIVE
INSCRIPTION FRANCE



COLZA

N°1

Lignée la plus cultivée
en France*

PRODUCTIVITÉ

Très bons rendements
et riche en huile

SÉCURITÉ

Très bon
comportement
agronomique
dont TPS phoma,
TPS élongation
et TPS verse



RÉSULTATS INSCRIPTION CTPS

Résultats de valeur agronomique, technologique et environnementale
Source Geves/CTPS décembre 2014

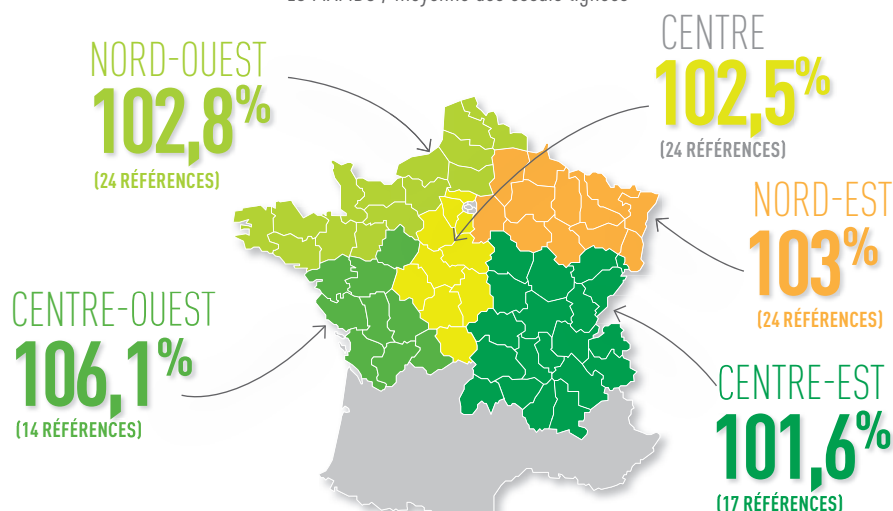
VARIÉTÉS	Lignées									
	Rendement normes 11 %		Teneur en huile normes 11 %		Teneur en protéines % matière sèche deshuilée		Glucosinolates(*)	Phoma	Cotation	
	q/ha	% T	%	≠ / T.R.T.	%	≠ / T.R.T.	Teneur	Cotation		
Nombre d'essais	20		17		17		16	9		
Adriana	42,94		46,6		38,5		12,3			
Alpaga	43,17		45,6		37		17			
Cash	44,29		46,3		39,6		15,6			
Pamela	45,65		44,7		37,7		15,8			
ES MAMBO	49,23	109,29	46,2	0,4	34,5	-1,9	10,3	1,5	109,29	

T : Témoin rendement - (Alpaga + Pamela)/2 en 2013 et (Cash + Pamela)/2 en 2014.
T.R.T. : Témoin de Référence Technologique - (Adriana + Alpaga + Cash + Pamela)/4 en 2013 et 2014.
(*) : teneur exprimée en μmoles par gramme de graines entières à 9 % d'eau - Méthode HPLC.



RÉSULTATS RENDEMENTS PLURIANNUELS ESSAIS FRANCE

ES MAMBO / moyenne des essais lignées



Source : essais officiels, Euralis Semences et distribution pluriannuels.

Excellents rendements dans les réseaux officiels,
chez les distributeurs et chez les agriculteurs.

* En semences certifiées, source panel BVA pour les semis 2015, 2016 et 2017.

ES MAMBO

LIGNÉE DE COLZA D'HIVER DEMI-TARDIVE
INSCRIPTION FRANCE



PRÉCOCITÉ

Reprise



Floraison



Maturité



QUALITÉ DES GRAINES

Teneur en huile élevée
(Terres Inovia)



46,2 %

17 références - Source CTPS

Teneur en glucosinolates faible
(Terres Inovia)

10,3 %

16 références - Source CTPS



MALADIES ET PARASITES

Phoma**



Maladies de fin de cycle*



Cylindrosporiose**



Verticillium*



Mycosphaerella*



Comportement orobanche**



TS : Très Sensible - S : Sensible - AS : Assez Sensible - MS : Moyennement - Sensible PS : Peu Sensible - TPS : Très Peu Sensible

* Base de données Euralis Semences.

** Classement Terres Inovia.

ES MAMBO

INFORMATIONS COMPLÉMENTAIRES

MORPHOLOGIE

- Capacité de ramification : moyenne.
- Hauteur des plantes : courte.

COMPOSANTES DE RENDEMENT

- Nombre de siliques : moyen.
- Longueur des siliques : moyenne.
- PMG : très élevé.

VIGUEUR

- Vigueur d'implantation : moyenne.
- Vigueur sortie hiver : moyenne.

COMPORTEMENT AGRONOMIQUE

	TS	S	AS	PS	TPS
• Élongation**					■
• Verse*					■
• Égrenage*				■	
• Clomazone*				■	

Peut marquer à la clomazone sans incidence sur le rendement.

CONSEILS DE CULTURE

- Viser un peuplement de 50 plantes par m².
- Suivre les recommandations de la Prescription et de la Distribution de votre région dans la lutte contre les maladies et les parasites.

Les informations variétés contenues dans ce document ne sont données qu'à titre indicatif. Elles peuvent varier en fonction des conditions agronomiques, climatiques et des techniques culturales. Les informations sur les maladies concernent les maladies et souches connues et/ou étudiées au moment des observations.



EURALIS SEMENCES / AVENUE GASTON PHÉBUS 64231 LÉSCAR CEDEX
TÉL 05 59 92 38 38 / FAX 05 59 92 38 15 - www.euralis-semences.fr

