



SY Alibaba

Témoignage officiel
Hernie des
crucifères



syngenta®

CARACTÉRISTIQUES

Segment : Hernie des crucifères

Type d'hybridation : SAFECROSS

Précocité / Groupe :
½ Précoce

Année et Pays d'inscription :
2016 – France

Code expérimental : RNX3421

POINTS CLÉS

- Témoin officiel CTPS segment hernie des crucifères
- Cycle végétatif adapté :
- Variété courte : TPS verse
- Sécurisant en élévation

L'HYBRIDE : MORPHOLOGIE ET COMPOSANTES

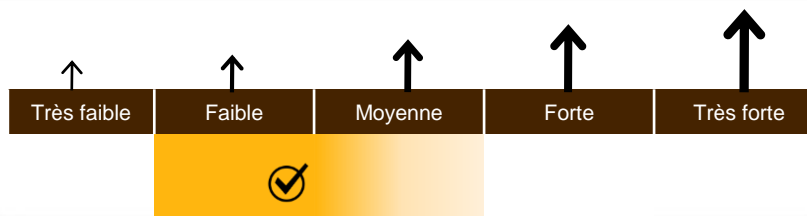
INSTALLATION / VIGUEUR :

TYPE : DK EXSTORM

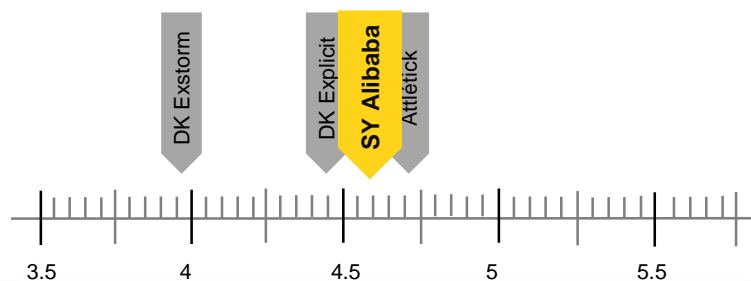


ELONGATION AUTOMNALE :

TYPE : DK EXCEPTION

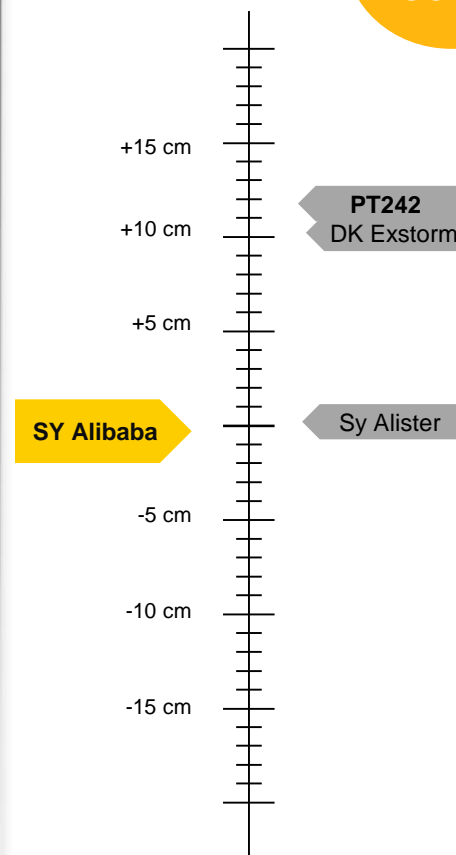


PMG



HAUTEUR

Hybride court

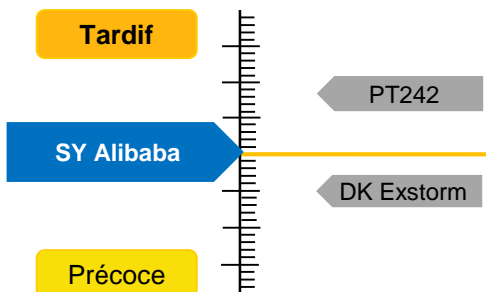


Source : Base de données FlashInfo (essais Syngenta, distribution...)

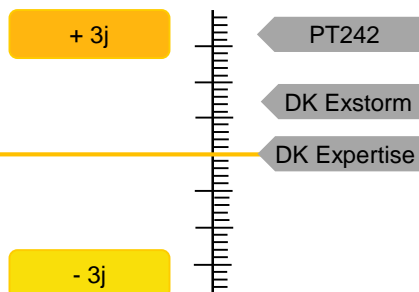


CYCLE

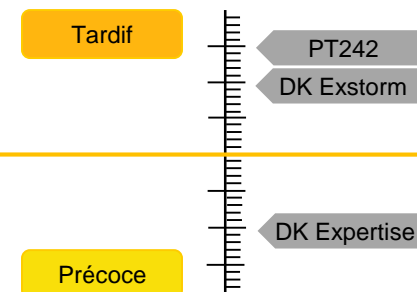
REPRISE DE VÉGÉTATION



FLORAISON 50 % DE F1



MATURITÉ



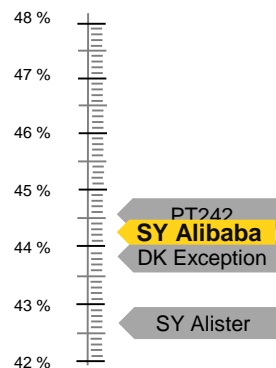
PROFIL (Maladies, Parasites, Verse...)

	Tol.	TPS	PS	MS	AS	S
Phoma (grpe 1)			(1)			
Cylindro						
Pieds secs						
Verse						
Hernie						
Orobanche						
Clomazone			DK Exploit			

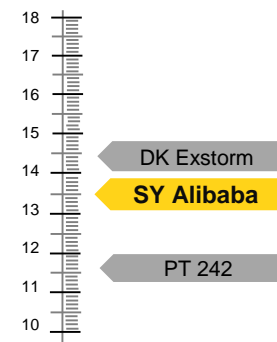


QUALITÉS TECHNOLOGIQUES

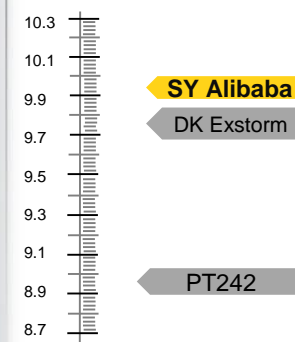
TENEUR EN HUILE (%)



GLUCOSINOLATES



OMÉGA 3



Source : Base de données FlashInfo (essais Syngenta, distribution...)



SY Alibaba



Témoin
CTPS officiel
Hernie des
crucifères



Photos JF Dobrecourt, février 2017 à Paray le Frésil 03



DK Exstorm

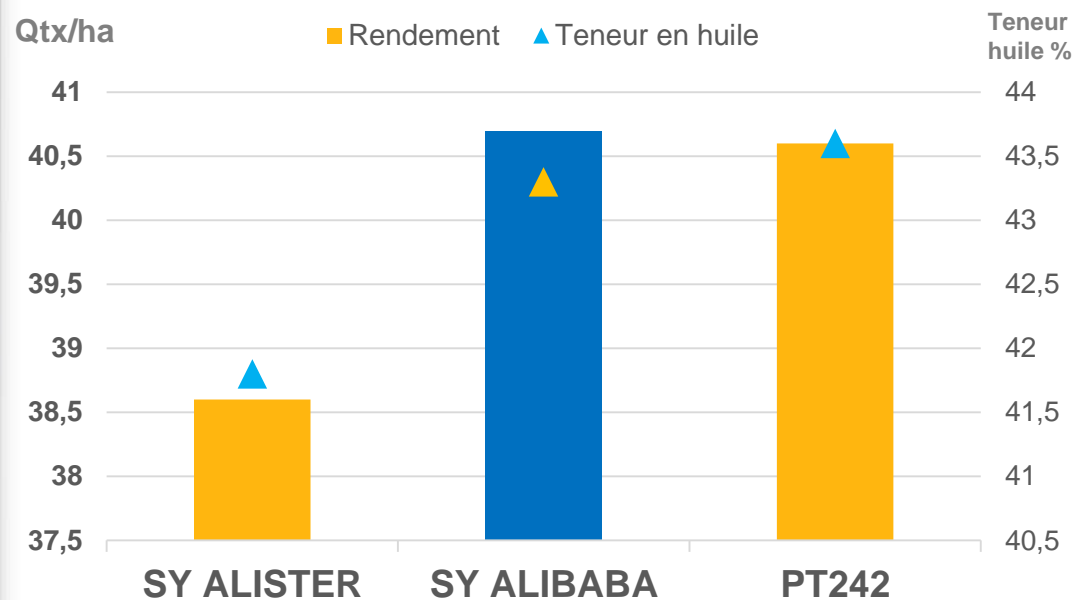
 **SY Alibaba**



ZOOM RÉSULTATS 2017

PRODUCTIVITÉ grain et huile

Résultats dev. Syngenta 12 essais 2017.



Source : essais évaluation Syngenta



CARACTÉRISTIQUES CLÉS

- Tolérance hernie des crucifères
- Cycle ½ précoce sécurisant
- Hybride court / tolérant à la verse



CIBLE

- Marché hernie des crucifères
- PT242, Andromeda, DK Pliny