

ES KADJI

HYBRIDE DE COLZA D'HIVER DEMI-TARDIF
INSCRIPTION FRANCE 2017



COLZA 

EXCELLENCE

Excellents rendements dans tous types de sol

SÉCURITÉ

Très bon profil de tolérance face aux maladies du colza

FIABILITÉ

TPS élongation
TPS égrenage



RÉSULTATS INSCRIPTION CTPS 2017

Cotation des variétés en 3^{ème} année 2016/2017
Hybrides restaurés - série 2^{ème} année en 2016 et en 2017

Variété	Statut	Rendement normes 11%			Teneur en huile normes 11%		Teneur en protéines % MS déshuilée		Teneur en glucosinolates*	Phoma	Cotation finale
		q/ha	Moy.%T	Freq ≥103	%	Bonus/Malus	%	Bonus/Malus	Teneur	Cotation	
DK Exquisite	T	43,04			44,9		37,8		13,9		
DK Exstorm	T	44,4			44,4		37,4		15,7		
DK Explicit	T	45,4			45,4		37,5		13,2		
ES KADJI		47,21	104,75	58 %	43,9	-0,8	36,7	-0,5	17,9	0,93	104,4
Nombre d'essais			27			17		17	16	11	
Moyenne			46,22 q/ha			44,4 %		37,9 %	17,9	0,47	

Hauts rendements

Régularité

Très bon comportement

Excellente cotation

T : Témoin rendement : (DK Explicit + DK Exstorm)/2 en 2016 et en 2017.

T.R.T. : Témoin de Référence Technologique : (Safran + DK Explicit + DK Exstorm + DK Exquisite)/4 en 2016 et (Atletick + DK Explicit + DK Exstorm + DK Exquisite)/4 en 2017.

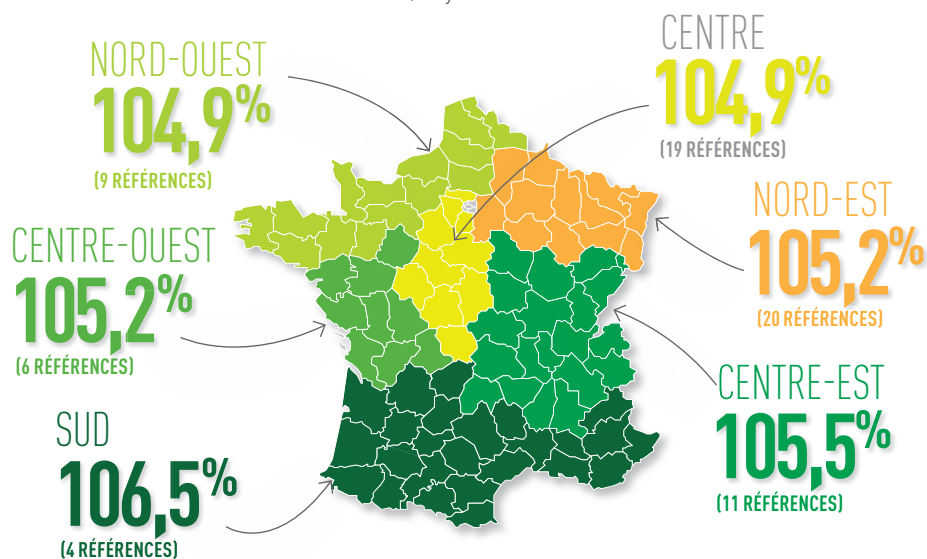
(*) : Teneur exprimée en µmoles par gramme de graines entières à 9 % d'eau - Méthode HPLC.

ES KADJI : 2^{ème} meilleure cotation au CTPS 2017.



RÉSULTATS RENDEMENTS ESSAIS FRANCE

ES KADJI / moyenne des essais



Source : essais officiels et Euralis Semences pluriannuels.

ES KADJI

HYBRIDE DE COLZA D'HIVER DEMI-TARDIF
INSCRIPTION FRANCE 2017

COLZA 



PRÉCOCITÉ

Reprise



Floraison



Maturité



QUALITÉ DES GRAINES

Teneur en huile moyenne



43,9 %

17 références - Source CTPS

Teneur en glucosinolates moyenne à élevée

17,9 %

16 références - Source CTPS



TOLÉRANCE AUX MALADIES*

Phoma



Maladies de fin de cycle



Cylindrosporiose



Mycosphaerella



TS : Très Sensible - S : Sensible - AS : Assez Sensible - MS : Moyennement Sensible - PS : Peu Sensible - TPS : Très Peu Sensible

* Base de données Euralis Semences.

ES KADJI

INFORMATIONS COMPLÉMENTAIRES

MORPHOLOGIE

- Capacité de ramification : élevée.
- Hauteur des plantes : haute.

COMPOSANTES DE RENDEMENT

- Nombre de siliques : très élevé.
- Longueur des siliques : moyenne.
- PMG : moyen.

VIGUEUR

- Vigueur d'implantation : moyenne.
- Vigueur sortie hiver : moyenne.

COMPORTEMENT AGRONOMIQUE*

	TS	S	AS	PS	TPS
• Élongation					■
• Verse				■	
• Égrenage					■
• Clomazone				■	

Peut marquer à la clomazone sans incidence sur le rendement.

CONSEILS DE CULTURE

- Viser un peuplement de 25 à 35 plantes par m².
- Suivre les recommandations de la Prescription et de la Distribution de votre région dans la lutte contre les maladies et les parasites.

Les informations variétés contenues dans ce document ne sont données qu'à titre indicatif. Elles peuvent varier en fonction des conditions agronomiques, climatiques et des techniques culturales. Les informations sur les maladies concernent les maladies et souches connues et/ou étudiées au moment des observations.



EURALIS SEMENCES / AVENUE GASTON PHŒBUS 64231 LESCAR CEDEX
TÉL 05 59 92 38 38 / FAX 05 59 92 38 15 - www.euralis-semences.fr

EURALIS
Semences & Confiance