

ES GAELIS

HYBRIDE DE COLZA D'HIVER DEMI-PRÉCOCE
INSCRIPTION FRANCE



COLZA 

RÉGULARITÉ
Hauts rendements
dans tous types de
potentiels

VIGUEUR
Très bonne vigueur
entrée et sortie hiver

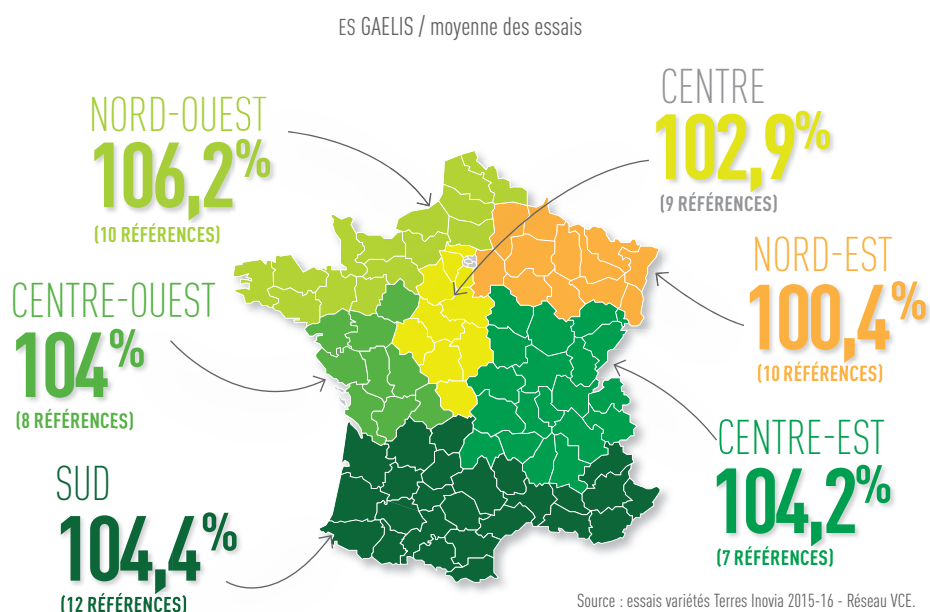
SÉRÉNITÉ
TPS phoma
Bon comportement
face à l'orobanche



RÉSULTATS TERRES INOVIA

Essais variétés colza 2015-2016 - réseau VCE : résultats définitifs regroupement national (essais Terres Inovia - Partenaires)

Variétés	Type	Représentant	Productivité (indice moyen / moyenne des essais)						
			Sud	Centre	Centre-Ouest	Centre-Est	Nord-Ouest	Nord-Est	National
ES GAELIS	2A	Euralis Semences	104,4	102,9	104	104,2	106,2	100,4	103,9
Bonanza	T	RAGT Semences	97,2	99,1	97,6	102,7	102,3	103,8	99,9
DK Exentiel	T	Dekalb	103,4	104,7	102,6	103,3	101,6	100,8	103,1
DK Exstorm	T	Dekalb	102,6	101	103,4	102,5	101,7	101,1	102,2
Nombre d'essais			12	9	8	7	10	10	47
Rendement moyen (q/ha)			44,1	41,8	45,1	45,5	42,7	38,7	44



Rendement élevé dans toute la France.

ES GAELIS

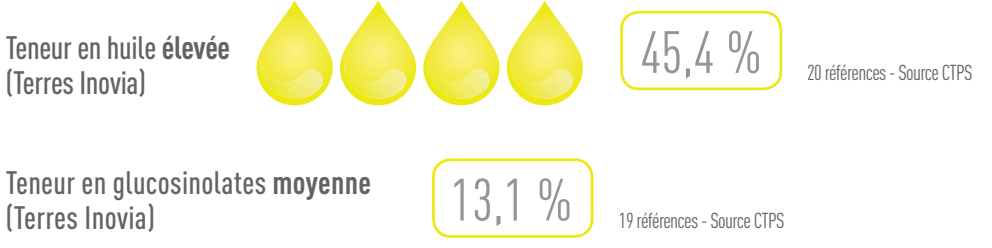
HYBRIDE DE COLZA D'HIVER DEMI-PRÉCOCE
INSCRIPTION FRANCE



PRÉCOCITÉ

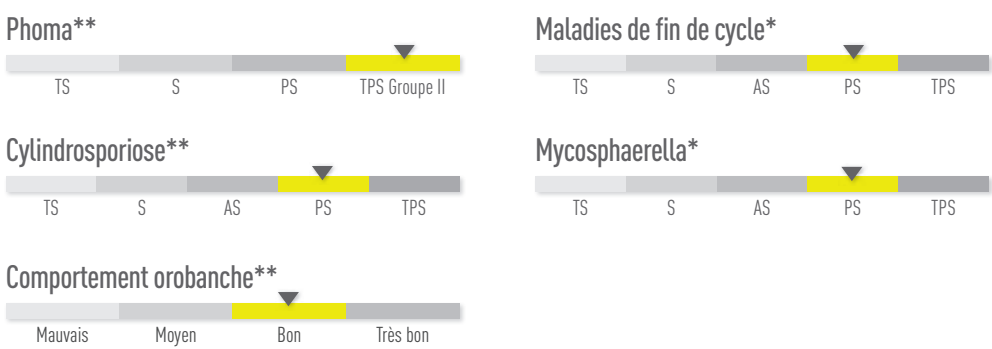


QUALITÉ DES GRAINES



Élu riche en Oméga 3 chez Lesieur pour fleur de colza

MALADIES ET PARASITES



TS : Très Sensible - S : Sensible - AS : Assez Sensible - MS : Moyennement Sensible - PS : Peu Sensible - TPS : Très Peu Sensible
* Base de données Euralis Semences.
** Classement Terres Inovia.

ES GAELIS

INFORMATIONS COMPLÉMENTAIRES

- MORPHOLOGIE**
 - Capacité de ramification : élevée.
 - Hauteur des plantes : haute.
- COMPOSANTES DE RENDEMENT**
 - Nombre de siliques : élevé.
 - Longueur des siliques : moyenne.
 - PMG : moyen à faible.
- VIGUEUR**
 - Vigueur d'implantation : très bonne.
 - Vigueur sortie hiver : très bonne.
- COMPORTEMENT AGRONOMIQUE***

	TS	S	AS	PS	TPS
• Élongation			■		
• Verse				■	
• Égrenage					■
• Clomazone				■	

Peut marquer à la clomazone sans incidence sur le rendement.

- CONSEILS DE CULTURE**
 - Viser un peuplement de 25 à 35 plantes par m².
 - Suivre les recommandations de la Prescription et de la Distribution de votre région dans la lutte contre les maladies et les parasites.

Les informations variétés contenues dans ce document ne sont données qu'à titre indicatif. Elles peuvent varier en fonction des conditions agronomiques, climatiques et des techniques culturales. Les informations sur les maladies concernent les maladies et souches connues et/ou étudiées au moment des observations.

