

ES CAPELLO

HYBRIDE DE COLZA D'HIVER DEMI-PRÉCOCE
INSCRIPTION FRANCE 2018



COLZA 

EXCELLENCE
Excellents résultats
rendement

SÉRÉNITÉ
TPS phoma
TPS élongation

**ASSISTANCE
PROTECTION
INSECTES***
Très bonne vigueur
et bon comportement
vis-à-vis des insectes
automnaux

* L'assistance protection insectes indiquée pour cette variété ne dispense pas du traitement insecticide recommandé par la Prescription et/ou la Distribution de votre région.



RÉSULTATS INSCRIPTION CTPS 2018

Cotations des variétés en 2^{ème} année 2017/2018
Hybrides restaurés - série 11 en 2017 et série 21 en 2018

Variétés	Statut	Rendement normes 11 %			Teneur en huile normes 11 %		Teneur en protéines (% de MS)	Teneur en glucosinolates*	Phoma	Cotation
		q/ha	Rendement %T / 2 ans	Freq ≥100	%	Bonus / Malus	%	Teneur	Cotation	
DK Exquiste	T	43,34			45,1		38	13,6		
DK Exstorm	T	45,98			45,1		37,7	14,5		
DK Explicit	T	45,13			45,6		37,7	12,9		
Attletick	T	44,74			45		37,6	16,4		
ES CAPELLO		47,22	103,92	58 %	44,8	-0,4	37,8	16,5	1,50	105
Nombre d'essais			26			15	15	15	8	

Hauts rendements

Teneur sécurisante

Bonification maximale phoma

Inscription dès juillet

T = Témoins rendement : (DK Explicit + DK Exstorm) / 2 en 2017 et 2018.

T.R.T = Témoin de Référence Technologique → (Attletick + DK Explicit + DK Exstorm + DK Exquiste) / 4 en 2017 et en 2018.

(*) teneur exprimée en jmolles par gramme de graines entières à 9 % d'eau - Méthode HPLC.

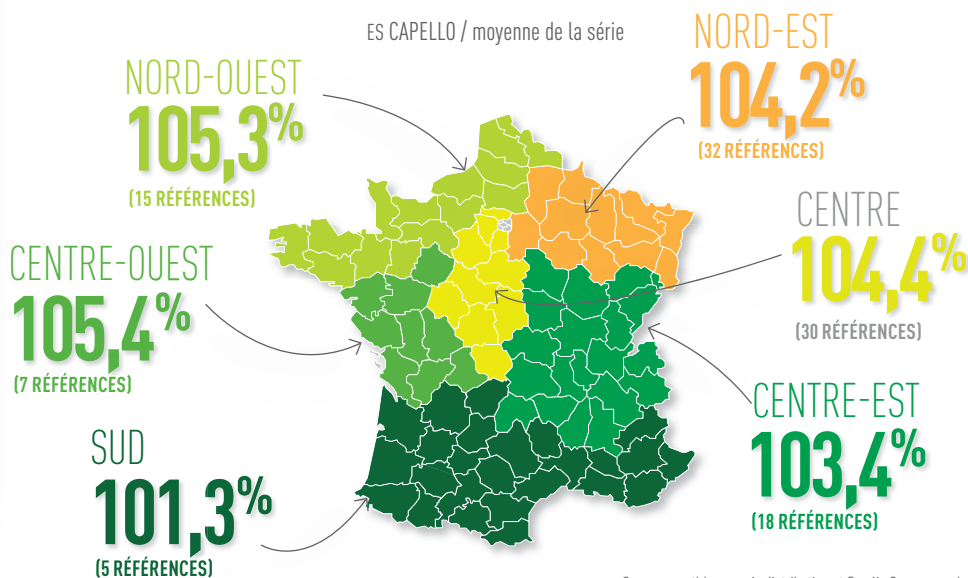
Pour l'admission VATE, les variétés de type hybrides restaurés doivent présenter une teneur inférieure ou égale à 18 jmolles et une cotation supérieure ou égale à 103.

Source : CTPS.

ES CAPELLO : hauts rendements et sécurité sanitaire prouvés au CTPS.



RÉSULTATS RENDEMENTS ESSAIS FRANCE



Source : synthèse essais distribution et Euralis Semences pluriannuels.

De très bons résultats partout en France.

EURALIS
Semences & Confiance

ES CAPELLO

HYBRIDE DE COLZA D'HIVER DEMI-PRÉCOCE

INSCRIPTION FRANCE 2018

COLZA



PRÉCOCITÉ

Reprise



Floraison



Maturité



QUALITÉ DES GRAINES

Bonne teneur en huile



44,8 %

15 références - Source CTPS

Teneur en glucosinolates moyenne

16,5 %

15 références - Source CTPS



TOLÉRANCE AUX MALADIES, INSECTES ET PARASITES*

Phoma



Bonification maximale au CTPS

Cylindrosporiose



Comportement/orobanche**



Comportement insectes/automnaux



Maladies de fin de cycle



Verticillium



Mycosphaerella



TS : Très Sensible - S : Sensible - AS : Assez Sensible - MS : Moyennement Sensible PS : Peu Sensible - TPS : Très Peu Sensible

* Base de données Euralis Semences.

** À confirmer.

ES CAPELLO

INFORMATIONS COMPLÉMENTAIRES

MORPHOLOGIE

- Capacité de ramification : bonne.
- Hauteur des plantes : haute.

COMPOSANTES DE RENDEMENT

- Nombre de siliques : élevé.
- Longueur des siliques : grande.
- PMG : moyen.

VIGUEUR

- Vigueur d'implantation : très bonne.
- Vigueur sortie hiver : très bonne.

COMPORTEMENT AGRONOMIQUE*

	TS	S	AS	PS	TPS
• Élongation					■
• Verse				■	
• Égrenage					■

CONSEILS DE CULTURE

- Viser un peuplement de 25 à 35 plantes par m².
- Suivre les recommandations de la Prescription et de la Distribution de votre région dans la lutte contre les maladies et les parasites.

Les informations variétés contenues dans ce document ne sont données qu'à titre indicatif. Elles peuvent varier en fonction des conditions agronomiques, climatiques et des techniques culturales. Les informations sur les maladies concernent les maladies et souches connues et/ou étudiées au moment des observations.



EURALIS SEMENCES / AVENUE GASTON PHŒBUS 64231 LESCAR CEDEX
TÉL 05 59 92 38 38 / FAX 05 59 92 38 15 - www.euralis-semences.fr

EURALIS
Semences & Confiance