

# DÉCOUVREZ LA FORCE DU SOFT POWER

## SU ASTRAGON

**N°1**  
au CTPS 2018 en Traité\*



**BLÉ TENDRE D'HIVER PRÉCOCE**

Le regard du sélectionneur :



Toute France

« N°1 au CTPS 2018 en Traité\*, SU ASTRAGON se démarque par sa productivité. Son cycle de développement idéal permet une grande souplesse dans les dates de semis possibles et permet sa culture sur tout l'Hexagone. Son profil qualitatif atypique nourrit son intérêt pour la filière. »

\* Zone Sud

**SAATEN  
UNION**

# SU ASTRAGON

- Profil qualité démarqué
- Productivité attractive
- Blé précoce à reprise lente en sortie hiver

Cycle de développement idéal avec une **reprise de végétation lente** en sortie hiver et une fin de cycle précoce, tolérant au froid.

→ Adapté à **l'ensemble du territoire**, avec une grande souplesse de date de semis.

## Productivité

- Très bon potentiel : **1<sup>ère</sup> variété en « Traité » pour chacune des deux années du CTPS Sud.**
- Résultats attractifs sur l'ensemble des zones et des campagnes :  
→ **+ 1,4 q/ha** sur la moyenne des **témoins Nord Rub. Cel.** (moy. 12 essais traités 2017 et 2018).  
→ **103,9 %** de la moyenne des essais 2017 et 2018 en **zones intermédiaires et Sud** (26 essais).

Profil	1	2	3	4	5	6	7	8	9
Tallage	█	█	█	█	█	█	█	█	█
Fertilité épis	█	█	█	█	█	█	█	█	█
PMG	█	█	█	█	█	█	█	█	█

## Qualité & valorisation

Profil	1	2	3	4	5	6	7	8	9
Protéines	█	█	█	█	█	█	█	█	█
PS	█	█	█	█	█	█	█	█	█

Source : SAATEN-UNION

- Bons **PS**.
- Note GPD : 5.
- Inscrit BP, avec une **qualité « soft »** peu courante et recherchée (petit P/L caractéristique).
- Valorisation en **panification dans les mélanges meuniers**.

## Rusticité

- Bon comportement face à l'ensemble des maladies du feuillage.
- Comportement favorable vis-à-vis de la **fusariose**.
- Bon comportement face à la **verse**.
- **Tolérant au froid (7)**.

Sensible		PROFIL AGRONOMIQUE									Tolérant
1	2	3	4	5	6	7	8	9			
			Rouille brune			Rouille jaune			Oïdium*		
			Septoriose tritici								
Piétin-verse			Fusariose								
			Verse								

Notations à l'inscription sauf \* : note interne

PERFORMANCES AU CTPS 2017 - 2018	ZONE SUD	
	TRAITÉ	NON TRAITÉ
1 <sup>re</sup> année	107,9%	103,6 %
2 <sup>e</sup> année	104,2 %	105,1 %
Note d'inscription	105,4 %	

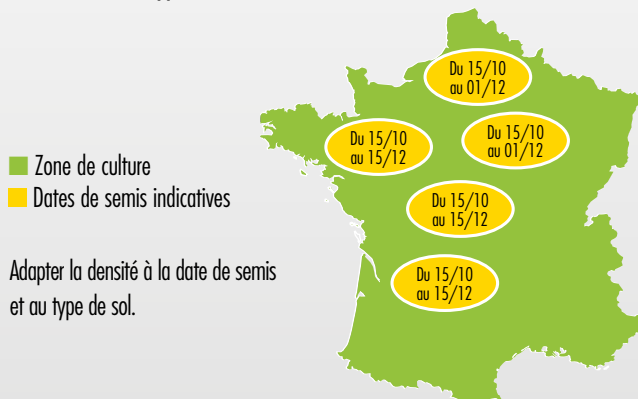
En % des témoins officiels

## Conseils de culture

Semis possible en tout type de sol (dont petites terres) et précédent (dont maïs). Ne pas semer en parcelles touchées par la mosaïque.

### Dates et densités de semis

Alternativité : type ½ hiver (note de 4).



Adapter la densité à la date de semis et au type de sol.

### Protection phytosanitaire

Appliquer un régulateur en cas de risque verse élevé. Ajuster la protection fongicide au plus près en prenant en compte les tolérances variétales, la pression parasitaire annuelle et en vous appuyant sur les conseils des BSV. Désherbage : tolérant au chlortoluron.

### Fertilisation

Fractionner les apports d'azote de manière à en optimiser l'efficacité.

[www.saaten-union.fr](http://www.saaten-union.fr)

**SAATEN-UNION**  
BP 6 - 60190 Estrées-Saint-Denis  
Tél. : 03 44 91 48 40  
saaten@saaten-union.fr

