

Colza oléagineux d'hiver HR
Maturité Demi-Tardive



LG ANGELICO

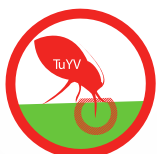
Performant et TPS virose !



INSTALL+



TOLÉRANCE
ÉGREPAGE



TPS VIROSE
TuYV

ATTRIBUTS

Très bon potentiel
de rendement

Très bonne installation

Tolérant égrenage

TPS à une virose
(TuYV) transmise par
le puceron vert



Retrouvez plus
d'informations sur
LGseeds.fr

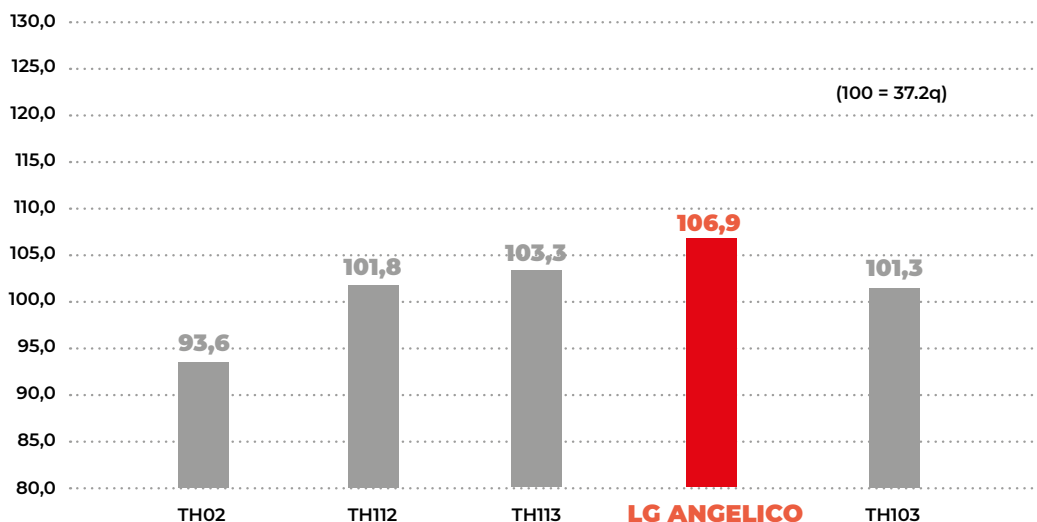


SITUATION OFFICIELLE INSCRIT EN FRANCE EN 2017
TYPE HYBRIDE OGU-INRA

Résultat singulier

RÉSULTATS INTERNE FRANCE

Rendements en % de (Σ des témoins) / 4 en 2016 - 6 lieux

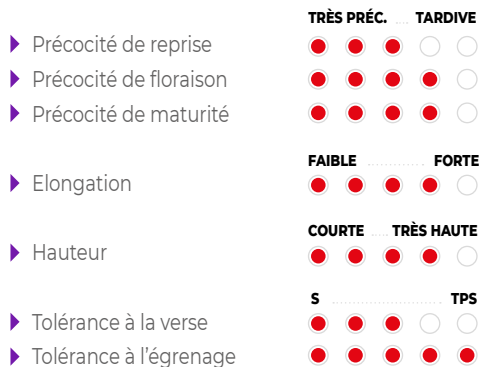




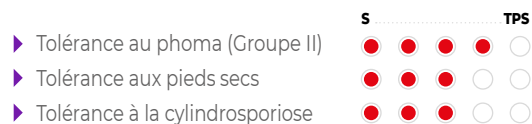
LG ANGELICO

CYCLE

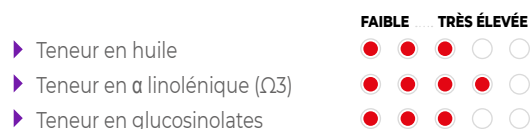
Profil agronomique



Profil maladies



Profil technologique



Informations techniques



INSTALL+

Atout vigueur de départ + capacité de recouvrement à l'automne qui :

- Sécurise le Nb de pieds/m²
- Permet de mieux supporter les attaques de bio-agresseurs, adventices ou ravageurs
- Valorise l'azote disponible



TOLÉRANT À L'ÉGRENAGE

Récolter au bon stade, c'est obtenir un minimum de siliques vertes non battues tout en s'exposant le moins possible à l'égrenage au sol.



TPS VIROSE TuYV

Résistance génétique à la virose la plus courante en colza : la jaunisse du navet (TuYV) transmise par le puceron vert du pêcher.

DENSITÉS DE SEMIS CONSEILLÉES (EN GRAINS/M²)

BONNES CONDITIONS : 25 À 35 GRAINS/M²

CONDITIONS SÈCHES : 30 À 45 GRAINS/M²

NB : PAS PLUS DE 15 PLANTES/MÈTRE LINÉAIRE AVEC UN SEMOIR MONOGRaine

Conseils d'utilisation

LG ANGELICO fait parti de la nouvelle génération d'hybrides innovants de LG Semences. Cet hybride restauré OGU-INRA a une très bonne installation automnale, lui permettant une large plage de semis même au delà des dates optimales. Cet hybride augmente et sécurise votre rendement grâce à sa tolérance à l'égrenage et son comportement TPS à la virose la plus fréquente en colza.